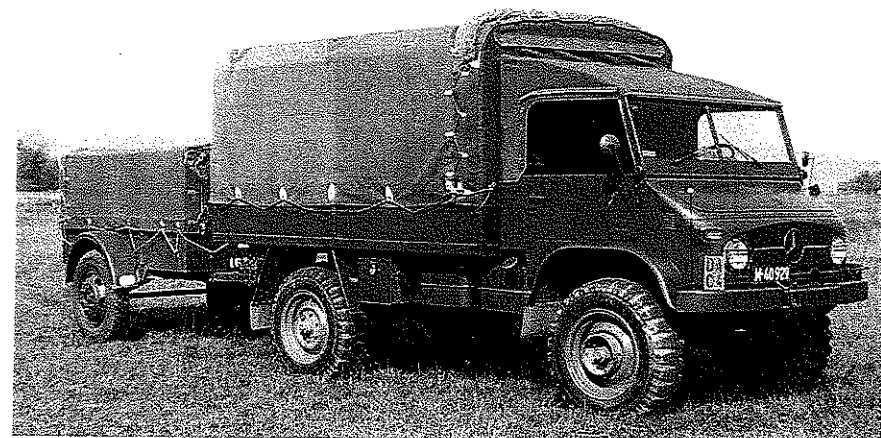


Unimog S



Mercedes-Benz Unimog S 404.115

Militärische Bezeichnung	M Gelastw 1,5 t 4×4
Leergewicht	2900 kg
Nutzlast	1500 kg
Gesamtgewicht	3400 kg
Länge	4900 mm
Breite	2010 mm
Höhe	2740 mm
Radstand	2900 mm
Sitzplätze	2 + 12
Motor	M 180/II
	6 Zylinder in Reihe
Hubraum	2195 ccm
Leistung	80 PS (DIN)
Kraftübertragung	Einscheiben-Trockenkupplung
Getriebe	6-Gang (1. und 2. Gang für Gelände)
	Vorderradantrieb zuschaltbar
Fahrgestell	Leiterrahmen in U-Profil
Bremsen	Hydraulische Innenbackenbremse
Elektrische Anlage	24 Volt
Treibstofftank	2 à 60 Liter
Verbrauch	30 Liter Benzin/100 km
Beschaffung	1957/58 Unimog S 404.111, 404.113/114*
	1961–69 Unimog S 404.115

CARGO – TRUCK 1,5 TON

TYP		ENGINE	MS – SPECIFICATION		
UNIMOG S 404 USED BEST CONDITION READY TO GO		80 hp 6	VINYLED – CARGO TRUCK OFF – ROAD CAPACITY		
ENGINE TYP CYLINDERS FUEL CAPACITY GEARBOX NUMBER OF GEARS DRIVE	MERCEDES 80 hp / 6 row 6 Gasoline 80 hp ZF Manual Transmission 6 forward - 2 reverse 4 x 4		CLIMBING POWER WITH SELECTABLE DIFFERENTIAL LOCK WITH SELECTABLE 4X4 PERSONAL SEATS	100% (45°) Front / Rear 10 /+ 2	
BATTERY FUEL TANK PERFORMANCE	24 VOLT / 2 x 12 Volt 120 Liters 80 km/h		TOTAL LENGTH TOTAL WIDTH TOTAL HEIGHT EMPTY WEIGHT GROSS VEHICLE WEIGHT PAYLOAD	4900 mm 2010 mm 2740 mm 2'900 kg 4'400 kg 1'500 kg	